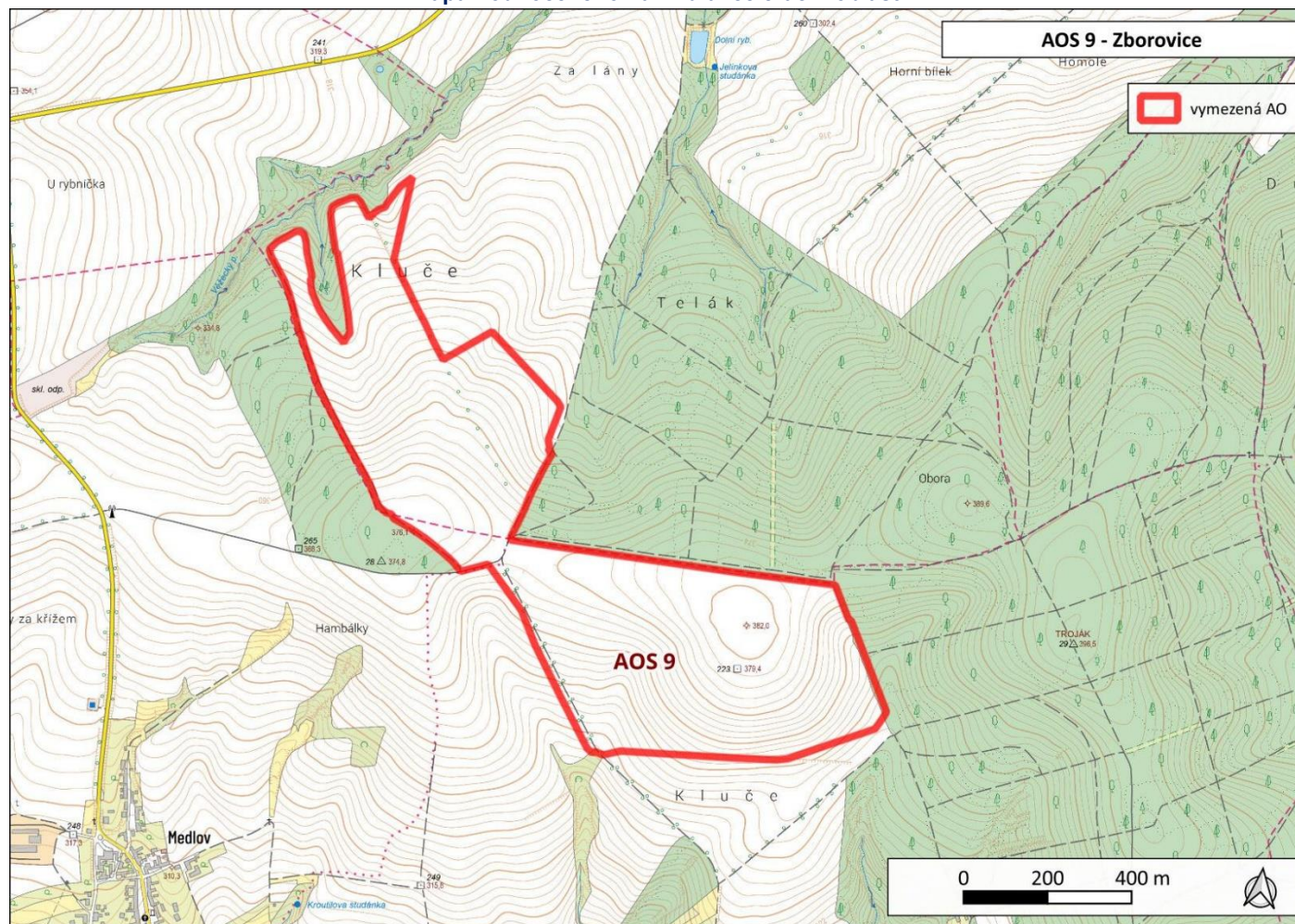
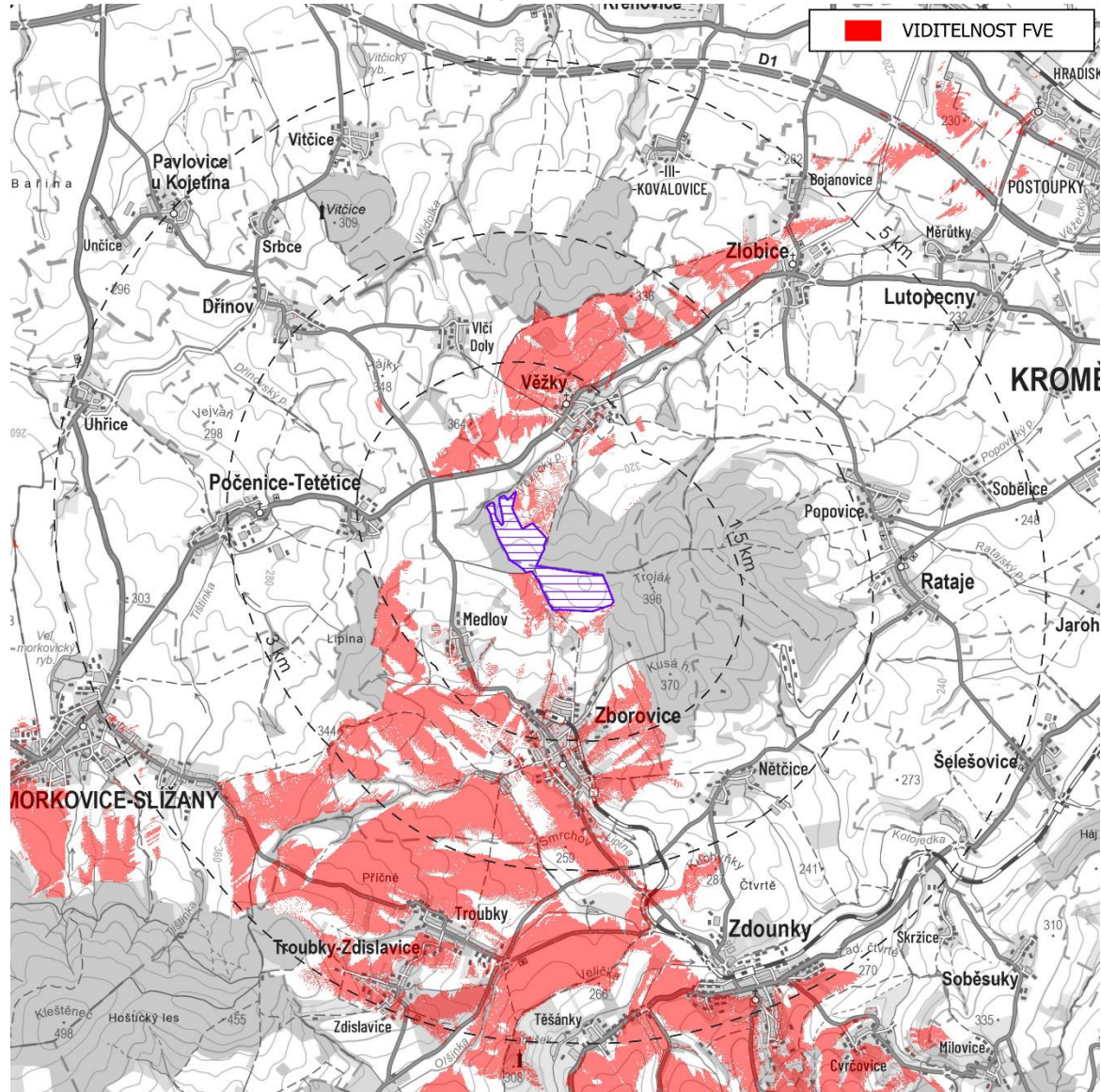


|                    |                  |                           |      |
|--------------------|------------------|---------------------------|------|
| Akcelerační oblast | AOS9 Zborovice   |                           |      |
| Kraj               | Zlínský kraj     |                           |      |
| Dotčené obce       | Věžky, Zborovice |                           |      |
| Plocha (ha)        | 63,3             | Předpokládaný výkon (MWp) | 61,3 |

Mapa hodnoceného návrhu akcelerační oblasti



## Analýza viditelnosti



| Potenciální vlivy uplatnění Z2ÚRP na jednotlivé složky životního prostředí |  |              |  | Vliv při uplatnění podmínek a zmírňujících opatření ÚO |
|--|--|--------------|--|--|
| <b>Sídla – obyvatelstvo, hluk a veřejné zdraví:</b>                        | <p>Nejbližší zástavba: Medlov a Věžky – nad 800 m. Hlukové a emisní vlivy v období výstavby zanedbatelné, v období provozu nulové, dosah vlivů elektromagnetického záření k zástavbě nenastane. Nejsou předpokládány vlivy na veřejné zdraví.</p> <p><b>Podmínky a zmírňující opatření ÚO:</b> Bez vlivů, podmínky nestanoveny.</p> <p><b>Opatření SEA:</b> Bez dalšího návrhu dle SEA</p>   |              |  | 0  |
| Účinek   | Přímý zanedbatelný 0   | Čas / Trvání | Krátkodobý zanedbatelný, Dlouhodobý nulový |  |
| <b>Klima a ovzduší:</b>  | <p>Vlivy na ovzduší a klima v době výstavby záměru zanedbatelné. Vlivy na ovzduší a klima v době provozu mírně pozitivní z důvodu náhrady části spalovacích zdrojů při výrobě el. energie. Snížení množství emisí znečišťujících látek a emisí skleníkových plynů.</p> <p><b>Podmínky a zmírňující opatření ÚO:</b> Bez potenciálně negativních vlivů, podmínky nestanoveny.</p> <p><b>Opatření SEA:</b> Bez dalšího návrhu dle SEA</p>  |              |  | +1   |
| Účinek   | Nepřímý mírně pozitivní v době provozu   | Čas / Trvání | Dlouhodobý +1                              |  |
| <b>Příroda a biologická rozmanitost:</b>                                   | <p>Bezprostředně na východní hranici AO navazuje EVL Troják. Nejbližším zvláště chráněným územím od AO je PR Vítčický les nacházející se vzdušnou čarou cca 3 km SSZ od AO. Předmětem ochrany PR jsou přírodě blízké lesní porosty a vzácné a ohrožené druhy rostlin. Vlivy na ZCHÚ lze vyloučit.</p> <p>Z provedeného biologického posouzení pro hodnocenou oblast vyplývá, že:</p> <p>Za zranitelné přírodní biotopy a typy přírodních stanovišť na území AO lze považovat biotopy lesní, které okrajově zasahují do AO. Konkrétně se jedná o L2.2 Jasanovo-olšové luhy (typ přírodního stanoviště 91E0* Smíšené jasanovo-olšové lužní lesy temperátní a boreální Evropy) a L3.2 Polonské dubohabřiny (typ přírodního stanoviště 9170 Dubohabřiny asociace Galio-Carpinetum). Biologické posouzení navrhuje vyloučit zásahy do těchto biotopů a zachování odstupu min. 20 m od těchto stanovišť z důvodu snížení nepříznivého ovlivnění výstavbou a provozem FVE. ÚO danou podmínku stanovuje.</p> <p>Na území AO byl ze vzácných a ohrožených druhů nalezen pouze otakárek fenyklový (<i>Papilio machaon</i>) v blízkosti polní cesty při hranici AO. V území nebyly zaznamenány významnější populace ZCHD druhů. Přesto dle posouzení nelze zcela vyloučit výskyt dalších, dosud neevidovaných druhů, které mohou být dotčeny v případě přímého zásahu do jejich stanovišť. Proto byla navržena ochrana liniové zeleně vyskytující se v AO, která je potenciálním biotopem a refugiem pro zvláště chráněné druhy, obzvláště živočichů, v intenzivně obhospodařované krajině. ÚO ochranu drobné krajinné zeleně stanovuje, stanovuje také přírodě blízký management v péči o travní porosty, který může podpořit vybrané skupiny hmyzu.</p> <p><b>Podmínky a zmírňující opatření ÚO:</b> Negativním vlivům bylo předcházeno vymezením AO mimo hlavní přírodně cenné lokality. Záměr nebude zasahovat do typů přírodních stanovišť 91E0* Smíšené jasanovo-olšové lužní lesy temperátní a boreální Evropy a 9170 Dubohabřiny asociace Galio-Carpinetum nacházející se v okrajových částech AO, bude zachován odstup min. 20 m od těchto typů stanovišť. Je navržena ochrana drobné krajinné zeleně zajišťující mj. ochranu potenciálních biotopů a refugií. Stanoven přírodě blízký management v péči o travní porosty.</p> <p><b>Opatření SEA:</b> Navržené podmínky a zmírňující opatření jsou v ÚO řešeny s ohledem na charakter záměru v adekvátním rozsahu. V rámci posouzení SEA nejsou navržena další zmírňující opatření.</p> |              |  | 0/+1   |

|                      |  |               |                             |
|----------------------|--|---------------|-----------------------------|
| Účinek:              | Přímý, bez vlivu až mírně pozitivní (přírodě blízký management travních porostů)   | Čas / Trvání  | Krátkodobé 0, dlouhodobé +1 |
| <b>Krajinný ráz:</b> | <p>Z analýzy viditelnosti vyplývá, že záměr bude v okruhu do 5 km (slabá viditelnost) viditelný z okrajové části zástavby obcí Věžky a Zlobice a částí zemědělské krajiny okolo. Dále bude viditelný v oblasti Medlova, Zborovic, Zdounek a Troubek. Viditelnost východním a zčásti západním směrem je efektivně omezena lesními porosty a zelení. Z hlediska omezení vizuálního vlivu je žádoucí omezovat viditelnost plochy severním směrem a směrem na jih.</p> <p>Dle ZÚR Zlínského kraje je AO lokalizována v krajině zemědělské intenzivní – krajinný prostor 1.8 Věžecko. Z hlediska krajinného rázu se jedná o rovinatě oblasti až ploché pahorkatiny na spraších s intenzivním zemědělstvím. Kulturními prvky jsou zde makrostruktury polí, větrolamy, selské statky, sakrální architektura, dochované architektonické a urbanistické znaky sídel. Vjemovým znakem je otevřená krajinná scéna, rozlehlost, přehlednost území, dominance horizontály v krajině, dominance sakrální architektury a siluety historických měst. Ohrožením je mj. umísťování staveb velkých objemů, ploch nebo výšek. Mezi zásady pro využívání patří respektovat historicky cenné architektonické a urbanistické znaky sídel, nepotlačovat historické dominanty v pohledově exponovaných příměstských prostorech, omezování rozšiřování „green fields“ ve prospěch adaptace územních rezerv v intravilánech obcí a dbát na rozptýlenou dřevinnou vegetaci v krajině a na parkové úpravy v intravilánech obcí. Lze konstatovat, že tyto zásady jsou návrhem respektovány.</p> <p>Při umístění záměru lze předpokládat narušení krajinných hodnot území. FVE reprezentuje účelovou stavbu velmi specifické podoby, jež nemá přímou analogii v přírodním prostředí. Z vizuálního hlediska je nejvýznamnějším znakem plocha pokrytá fotovoltaickými panely uplatněná jako plošně horizontální dominanta. Z kratších vzdáleností upoutává pozornost technicistní, geometrický charakter stavby, ze středních a větších vzdáleností působí stavba spíše jako homogenní plocha. Významný je i odlesk (efekt zrcadlení) fotovoltaických panelů. S ohledem na charakter předpokládaných záměrů v AO se tomuto působení nelze zcela vyhnout, je možno ho pouze částečně zmírnit, např. výsadbou zeleně.</p> <p>Z přírodních znaků v okruhu zřetelné viditelnosti (3 km) se přímo v sousedství plochy nachází zalesněná EVL Troják na stejnojmenném vršku/vyvýšenině Troják. Jedná se o lokální dominantu, jejíž vizuální působení bude danou plochou ovlivněno. Za hlavní kulturní a historické charakteristiky krajinného rázu lze považovat zámky ve Věžkách a ve Zborovicích. Dalšími nemovitými kulturními památkami jsou kostely sv. Bartoloměje ve Zborovicích a kostel sv. Alžběty ve Věžkách. Jiné významné kulturní hodnoty se zde nenacházejí, v zástavbě a krajině jsou jen drobné sakrální památky.</p> <p>S ohledem na omezení plochy pro AO okolními porosty, nižší množství významnějších přírodních hodnot a stanovené podmínky pro ochranu krajinného rázu vliv vyhodnocen jako mírný.</p> <p><b>Podmínky a zmírňující opatření ÚO:</b> V rámci ochrany krajinného rázu byly stanoveny podmínky na půdorysnou výměru areálů a výšku objektů určených pro skladování elektřiny a požadavky na využití tlumených, přírodních a neutrálních barev u vedlejších staveb a oplocení. Dále je uvedena podmínka pro vizuální začlenění záměru do prostředí (zejména zeleň, rozčlenění plochy).</p> <p><b>Opatření SEA:</b> Navržené podmínky a zmírňující opatření jsou v ÚO řešeny s ohledem na charakter záměru v adekvátním rozsahu. V rámci posouzení SEA nejsou navržena další zmírňující opatření.</p> |               | -1                          |
| Účinek:              | Přímý – mírně negativní  | Čas / Trvání: | Dlouhodobý mírně negativní  |

|   |  |              |                                    |      |
|---|--|--------------|------------------------------------|------|
| <b>Krajina – ÚSES, migrační prostupnost, zeleň mimo les, prostupnost pro člověka:</b> | <p>Středem AO ve směru V-Z vede lokální biokoridor, dosud nefunkční, bezprostředně za hranicí AO vede síť lokálních biokoridorů. V AO či jeho blízkosti se nenachází ÚSES nadregionální či regionální úrovně. Ochrana ÚSES je v rámci podmínek ÚO zajištěna podmínkou neumisťování záměrů VTE v prvcích ÚSES, vyjma nezbytných křížení liniové dopravní a technické infrastruktury s biokoridory.</p> <p>AO se nenachází ani nezasahuje do biotopu vybraných zvláště chráněných druhů velkých savců, nejbližší vymezené území se nachází více než 4 km vzdušnou čarou od AO, vliv na migraci velkých savců lze vyloučit. AO je vymezeno na orné půdě mezi zalesněným komplexem EVL Troják a lesním celkem. V případě zástavby, oplocení celého rozsahu vymezené AO, by došlo k zamezení migrace druhů mezi lesními ekosystémy. Mezi lesními celky je vymezen lokální biokoridor, který ÚO respektuje, viz výše. Podmínku lze považovat za dostačující.</p> <p>Na území AO se nachází 3 úzké liniové struktury na orné půdě, meze, a oboustranná alej podél účelové komunikace. Jedná se o potenciální biotopy zvláště chráněných druhů v intenzivně obhospodařované krajině a také funkčně důležité prvky z hlediska protierozní ochrany území. Případné odstranění této zeleně lze považovat za mírně negativní. ÚO stanovuje ochranu pro liniovou zeleň v území, povoluje pouze nezbytné křížení liniové dopravní a technické infrastruktury. Podmínku lze považovat za dostačující.</p> <p>Po východní a západní hranici AO s křížením ve střední části AO vede účelová komunikace se značenou žlutou turistickou trasou propojující Zborovice s Cyrilometodějskou stezkou. ÚO stanovuje ochranu stávajících účelových komunikací, příp. je nutné zajištění adekvátní náhrady. Vliv na stávající prostupnost krajiny lze vyloučit.</p> <p><b>Podmínky a zmírňující opatření ÚO:</b> Je stanovena podmínka pro ochranu migrační prostupnosti území, zejména pro lesní savce. Stanovuje ochranu ÚSES a chrání drobnou liniovou zeleň v AO, vyjma nezbytných křížení liniové dopravní a technické infrastruktury. Stanovuje ochranu prostupnosti území – záměry OZE včetně oplocení nebudou obsahovat či zasahovat do stávajících účelových komunikací v území, příp. bude zajištěna jejich adekvátní náhrada.</p> <p><b>Opatření SEA:</b> Navržené podmínky a zmírňující opatření jsou v ÚO řešeny s ohledem na charakter záměru v adekvátním rozsahu. V rámci posouzení SEA nejsou navržena další zmírňující opatření.</p> |              |                                    | 0/-1 |
| Účinek  | Přímý mírně negativní  | Čas / Trvání | Dlouhodobý, trvalý mírně negativní |      |
| <b>Zemědělský půdní fond:</b>   | <p>Vymezeno mimo ZPF v I. a II. třídě ochrany. Zábory jsou převážně v III. a méně ve IV. třídě ochrany. V případě FVE a doprovodných staveb (komunikací apod.) v AO se předpokládá zábor dočasný, u rozvoden, úložišť el. energie zábor trvalý. Uplatnění AO dočasně ovlivní ekologické funkce půdy. S ohledem na skutečnost, že zábor ZPF je dočasněho charakteru a nedojde při něm k plošnému poškození půdního horizontu, je vliv považován za mírně negativní. U trvalého záboru se jedná o plošně i významově zanedbatelné výměry.</p> <p><b>Podmínky a zmírňující opatření ÚO:</b> Stanovena podmínka pro zachování funkčnosti stávajících meliorací. Stanoveny podmínky pro zajištění zemědělského hospodaření a funkčnosti protierozních opatření.</p> <p><b>Opatření SEA:</b> Navržené podmínky a zmírňující opatření ÚO řešeny dostatečně, bez dalšího návrhu dle SEA</p>  |              |                                    | -1   |
| Účinek  | Přímý mírně negativní  | Čas / Trvání | Dlouhodobý mírně negativní         |      |
| <b>PUPFL:</b>   | <p>Plocha vymezena mimo lesní pozemky, bez vlivů.</p> <p><b>Podmínky a zmírňující opatření ÚO:</b> Bez vlivů, podmínky nestanoveny.</p> <p><b>Opatření SEA:</b> Bez dalšího návrhu dle SEA.</p>  |              |                                    | 0    |
| Účinek  | Nulový   | Čas / Trvání | Nulový ve všech časových řadách    |      |

|  |  |   |   |    |  |
|--|--|---|---|----|--|
| <b>Povrchové a podzemní vody:</b>  | AO je vymezena mimo záplavová území a mimo plochy povrchových vod a nevede ke zhoršení odtokových poměrů v území. Nenacházejí se zde ochranná pásma vodních zdrojů. Odpadní vody nevznikají, spotřeba vody je nulová. Dešťové vody budou i nadále zasakovat do terénu v ploše pro FVE a souvisejícího zařízení. Vlivy na povrchové a podzemní vody vlivem havárie jsou nepravděpodobné, mohly by nastat pouze lokálně v místě rozvodu a transformoven a jejich dosah k podzemním nebo povrchovým vodám je nepravděpodobný. Vlivy na podzemní vody se předpokládají nulové.<br><b>Podmínky a zmírňující opatření ÚO:</b> Bez vlivů, podmínky nestanoveny.<br><b>Opatření SEA:</b> Bez dalšího návrhu dle SEA  |   |   | 0  |  |
| Účinek   | Nulový   | Čas / Trvání  | Nulový ve všech časových řadách   |    |  |
| <b>Horninové prostředí:</b>  | FVE jsou zakládány při povrchu, bez zásahu do nižších vrstev podloží, a také založení doprovodných staveb je mělké. Z hlediska vlivu na horninové prostředí je proto tento vliv hodnocen jako zanedbatelný. AO je vymezena mimo ložiska nerostných surovin, mimo svahové deformace a poddolovaná území. Vliv na tyto jevy je hodnocen jako nulový.<br><b>Podmínky a zmírňující opatření ÚO:</b> Bez vlivů, podmínky nestanoveny.<br><b>Opatření SEA:</b> Bez dalšího návrhu dle SEA  |   |   | 0  |  |
| Účinek   | Nulový až zanedbatelný   | Čas / Trvání  | Nulový až zanedbatelný ve všech časových řadách                                     |    |  |
| <b>Hmotné statky:</b>  | FVE budou dle ÚO umístovány mimo kontakt s obytnou zástavbou, potenciální dosah vlivů vibrací, elektromagnetického záření nebo havárií na hmotné statky se nepředpokládá. Vliv je hodnocen jako nulový v době výstavby i v době existence a provozu FVE.<br><b>Podmínky a zmírňující opatření ÚO:</b> Bez vlivů, podmínky nestanoveny.<br><b>Opatření SEA:</b> Bez dalšího návrhu dle SEA  |   |   | 0  |  |
| Účinek   | Nulový nebo bude zanedbatelný vlivem dopravy v době výstavby   | Čas / Trvání  | Zanedbatelný nebo nulový v době výstavby, nulový ve všech ostatních časových řadách |    |  |
| <b>Kulturní a historické hodnoty:</b>                                      | Za hlavní kulturní hodnoty v území v okolí záměru jsou považovány zámky ve Věžkách a ve Zborovicích jako nemovité kulturní památky. Dalšími nemovitými kulturními památkami jsou kostely sv. Bartoloměje ve Zborovicích a kostel sv. Alžběty ve Věžkách. Jiné významné kulturní hodnoty se zde nenacházejí, v zástavbě a krajině jsou jen drobné sakrální památky.<br><b>Podmínky a zmírňující opatření ÚO:</b> Stanovena podmínka ochrany nemovitých kulturních památek. Dále požadavek na vizuální začlenění záměrů do prostředí.<br><b>Opatření SEA:</b> Potenciální vlivy pouze nepřímé kvůli potenciálního ovlivnění vizuálního působení objektů v krajině. Navržené podmínky a zmírňující opatření ÚO řešeny dostatečně, bez dalšího návrhu dle SEA. |   |   | -1 |  |
| Účinek   | Přímý mírně negativní  | Čas / Trvání  | Dlouhodobý a trvalý mírně negativní   |    |  |
| <b>Kumulativní a synergické vlivy</b>                                      |  |   |   |    |  |
| <b>Přehled relevantních záměrů v území s potenciální kumulací/syergií:</b> | <b>PÚR/ZÚR:</b>  | V zájmovém území a nejbližším okolí nejsou plánovány žádné záměry dle PÚR a ZÚR.  |   |    |  |
|  | <b>Další:</b>  | V navržené AO a v okolí do 3 km od ní se nenacházejí stávající stavby nebo záměry vyvolávající kumulaci vlivů na krajinný ráz. V rámci návrhu Z2 ÚRP je západně v blízkosti řešené AO vymezena AOV 98 Tetětice. Nedaleko další AOS Zdounky. |   |    |  |

|  |  |                 |   |      |  |
|--|--|-----------------|---|------|--|
| <b>Hodnoticí komentář k potenciálním vlivům:</b>   | Lze předpokládat kumulaci vlivů řešené plochy s AOV 98 s ohledem na jejich kumulativní vizuální působení na krajinný ráz v dané lokalitě. Plošný rozsah AOV98 je výrazně větší a s ohledem na charakter záměrů v ní je kumulativní působení této AOV výrazně vyšší než hodnocená plocha. Kumulativní vliv AOS9 na hodnoty a znaky krajinného rázu lze považovat za mírný negativní. Bez dalších kumulativních vlivů. Synergické vlivy nebyly zjištěny.<br><b>Podmínky a zmírňující opatření ÚO:</b> Stanoveny podmínky pro ochranu KR (viz výše) a vizuální začlenění záměru do prostředí (viz výše u KR).<br><b>Opatření SEA:</b> Podmínky stanovená v rámci územního opatření jsou stanoveny dostatečně, respektive adekvátně k možnostem opatření pro tento typ staveb. Nejsou proto navrhována další opatření. |                 |   | -1   |  |
| Účinek   | Přímý mírně negativní  | Čas / Trvání    | Dlouhodobý mírně negativní  |      |  |
| <b>Potenciální vlivy přesahující státní hranice:</b>   | AO je navržena ve vzdálenosti cca 45 km od hranice se Slovenskem. Bez negativních a významných pozitivních přeshraničních vlivů.<br>Zanedbatelný až mírně pozitivní vliv k ochraně klimatu uplatnění AO se uplatní v globálním měřítku, tedy i z hlediska přeshraničního působení. Bez negativních vlivů a významných pozitivních vlivů na další složky ŽP.<br><b>Podmínky a zmírňující opatření ÚO:</b> Bez negativních přeshraničních vlivů a významných pozitivních přeshraničních vlivů, podmínky nestanoveny.<br><b>Opatření SEA:</b> Bez dalšího návrhu dle SEA  |                 |   | 0/+1 |  |
| <b>Zhodnocení dostatečnosti podmínek a zmírňujících opatření stanovených v návrhu územního opatření (ÚO)</b>   |  |                 |   |      |  |
| Z výše uvedeného hodnocení vyplývá, že podmínky a zmírňující opatření stanovená v rámci územního opatření pro ochranu jednotlivých složek životního prostředí jsou stanoveny dostatečně, respektive adekvátně k možnostem opatření pro tento typ staveb. V rámci SEA hodnocení proto nejsou navrhována další opatření pro prevenci, zmírnění nebo minimalizaci negativních vlivů na životní prostředí a veřejné zdraví.<br>X – Bez dalších doporučení dle SEA  |  |                 |   |      |  |
| <b>Závěry a doporučení</b>   |  |                 |   |      |  |
| Za hlavní mírně negativní vliv uplatnění AO lze považovat ovlivnění krajinného rázu blízkého okolního území, především z důvodu vizuálního ovlivnění nemovitých kulturních památek a přírodních znaků a charakteristik krajiny (EVL Troják). Z potenciálně mírně negativně ovlivněných kulturních hodnot se jedná o zámky ve Věžkách a ve Zborovicích a kostely ve Zborovicích a Věžkách. Fotovoltaické elektrárny jsou plošnou dominantou, která bude s ohledem na jejich malou výšku vizuálně patrná v relativně menším okruhu (okruh zřetelné viditelnosti je do 3 km). Plošně rozsáhlé záměry FVE negativně ovlivní krajinné scenérie a charakteristiky krajiny v území. Toto je zmírňováno lokalizací plochy v částečném ohraničení lesními porosty a zelení a podmínkami směřujícími k ochraně krajinného rázu. Mírné negativní vlivy na zemědělský půdní fond, prvky krajiny a kulturní a historické hodnoty v území. Byl identifikován kumulativní mírně negativní vliv na krajinný ráz, který je primárně dán navrženou sousední AOV98 Tetěnice. Synergické vlivy nebyly zjištěny. Nebyly detekovány přeshraniční negativní a významné pozitivní přeshraniční vlivy.<br>.<br>Nebyl identifikován významně negativní vliv na jednotlivé složky životního prostředí. Navržená akcelerační oblast včetně územního opatření akceptovatelná. |  |                 |   |      |  |
| <b>Monitoring vlivů – návrh ukazatelů:</b>   | <b>Ukazatel</b>  | <b>Jednotka</b> | <b>Poznámka, četnost sledování, kdo sleduje, vztah ke složkám ŽP</b>  |      |  |
|  | Skutečný instalovaný výkon OZE v AO  | MW              | Celkový instalovaný výkon všech FVE v AO, četnost: v souladu se zprávou o uplatňování ÚRP, sleduje MPO, vztah: klima, zdroj: ÚAP ČR a jednotlivých krajů, data MPO    |      |  |
|  | Skutečná plocha FVE v AO   | ha              | Skutečná plocha všech FVE v AO, četnost: v souladu se zprávou o uplatňování ÚRP, sleduje MPO, vztah: k ochraně KR a ZPF, zdroj: ÚAP ČR a jednotlivých krajů, data MPO |      |  |

|  |  |                 |  |
|--|--|-----------------|--|
|  | Zábory ZPF způsobených<br>záměry a navazující<br>infrastrukturou   | m <sup>2</sup>  | Skutečné zábory ZPF (ha), četnost: v souladu se zprávou o uplatňování ÚRP, sleduje MPO, vztah: k ochraně ZPF, zdroj: ÚAP ČR a jednotlivých krajů |
|  | Změna koeficientu ekologické<br>stability v dotčených obcích.  | Číselná hodnota | Změna KES, četnost: v souladu se zprávou o uplatňování ÚRP, sleduje MPO, vztah: k ochraně krajinného rázu, zdroj: ÚAP ČR a jednotlivých krajů    |
|  | Krajinný ráz, kulturní a historické hodnoty – monitoring pro předpokládané vizuální ovlivnění nelze stanovit |                 |  |